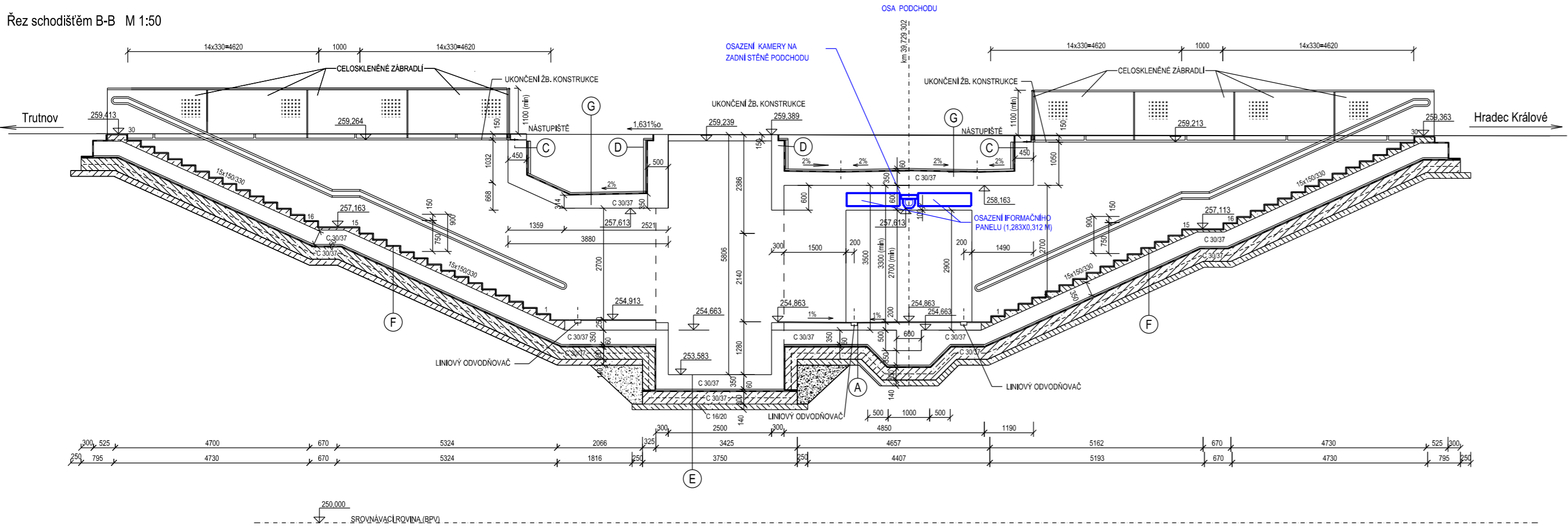


Řez schodištěm B-B M 1:50



EVROPSKÁ UNIE  
Evropské strukturální a investiční fondy  
Operační program Doprava

Ministerstvo dopravy  
Státní fond dopravní  
infrastruktury



			ČÍSLO SOUPRAVY:
		PO PŘIPOMÍNKOVÉM ŘÍZENÍ	
REVIZE Č.	DATUM	ZMĚNA	



MORAVIA CONSULT Olomouc a.s.


LEGIONÁŘSKÁ 1085/8 , 779 00 Olomouc

tel.: +420 585 570 444

IDS: kjee9md

e-mail: moravia@moravia.cz

http://www.moravia.cz




PRODEX spol. s r.o.

PERUCKÁ 2481/5, 120 00 Praha 2

tel.: +420 277 007 726

e-mail: info@prodex-cz.eu

http://www.prodex-cz.eu

OBJEDNATEL		 Správa železniční dopravní cesty, státní organizace v zastoupení: SŽDC, s.o., Stavební správa východ, Nerudova 1, 772 58 Olomouc	
ZHOTOVITEL		Společnost pro „Rekonstrukci žst. Jaroměř“ MORAVIA CONSULT Olomouc a.s. (VEDOUCÍ SDRUŽENÍ), PRODEX spol. s r.o., organizační složka	
HLAVNÍ INŽENÝR PROJEKTU		ING. JIŘÍ PARMA	G. ŘEDITEL MORAVIA CONSULT Olomouc a.s., ING. VÁCLAV KRATOCHVÍL
ODPOVĚDNÝ PROJ. OBJ., PS		NAVRHL, VYPRACOVAL	KONTROLOVAL
ING. JAN HUBENÝ		ING. JAN HUBENÝ	ING. MILAN OHAREK
KRAJ: KRÁLOVEHRADECKÝ		POVĚŘENÝ OÚ: JAROMĚŘ	OBEC: JAROMĚŘ
"Rekonstrukce žst. Jaroměř"		ZAK. ČÍSLO MCO	16 - 077 - 231- PS
		ÚČEL	PROJEKT
		DATUM	SRPEN 2017
		FORMÁT	3A4
PS 11-14-08 Žst. Jaroměř, informační zařízení		MĚŘÍTKO	1:50
Umístění informačních tabulí v podchodu		ČÁST D.2.7	POŘ.Č. 6